

# ΣΤΡΟΓΓΥΛΑ

## Ράβδοι Κυκλικής Διατομής



### ΤΕΧΝΙΚΑ ΧΑΡΑΚΤΗΡΙΣΤΙΚΑ

#### ΕΙΔΟΣ:

Ράβδοι θερμής έλασης, κυκλικής διατομής (στρογγυλά)

#### ΠΟΙΟΤΗΤΑ ΧΑΛΥΒΑ:

-S235JR κατά ΕΛΟΤ-EN 10025 (St 37-2 κατά DIN 17100)

-S275JR κατά ΕΛΟΤ-EN 10025 (St 44-2 κατά DIN 17100)

#### ΜΟΡΦΗ-ΔΙΑΜΕΤΡΟΣ:

Ευθύγραμμες ράβδοι με διάμετρο από Φ10 έως Φ120mm

#### ΜΗΚΟΣ-ΑΝΟΧΗ:

Μήκος ράβδων 6m με ανοχή -0 / +100mm

#### ΣΥΣΚΕΥΑΣΙΑ-ΒΑΡΟΣ:

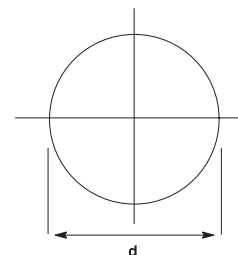
Δέματα βάρους 2,5 τόνους περίπου

#### ΔΙΑΜΕΤΡΟΙ-ΒΑΡΗ -ΑΝΟΧΕΣ:

Κατά EN 10060 (DIN 1013)

Οι ράβδοι κυκλικής διατομής (στρογγυλά) παράγονται στο εργοστάσιο της ΣΙΔΕΝΟΡ στη Θεσσαλονίκη σε μήκος 6 μέτρων και διαμέτρους από Φ10mm έως Φ22mm, καθώς και στο εργοστάσιο της STOMANA INDUSTRY στη Βουλγαρία σε διαμέτρους από Φ25mm έως Φ120mm.

Τα στρογγυλά απευθύνονται σε βιοτέχνες παραδοσιακών καγκέλων, βιοτέχνες βιδοποιίας, κατασκευαστές μηχανολογικού εξοπλισμού κ.ά.



### ΧΗΜΙΚΗ ΣΥΣΤΑΣΗ & ΜΗΧΑΝΙΚΕΣ ΙΔΙΟΤΗΤΕΣ ΧΑΛΥΒΑ

ΠΟΙΟΤΗΤΑ ΧΑΛΥΒΑ	ΧΗΜΙΚΗ ΣΥΣΤΑΣΗ			ΜΗΧΑΝΙΚΕΣ ΙΔΙΟΤΗΤΕΣ		
	C (%) max	P (%) max	S (%) max	ΟΡΙΟ ΔΙΑΡΡΟΗΣ (N/mm <sup>2</sup> ) min	ΟΡΙΟ ΘΡΑΥΣΗΣ (N/mm <sup>2</sup> )	ΕΠΙΜΗΚΥΝΣΗ 5d <sub>0</sub> , (%) min
S235JR (St 37-2)	0,170	0,040	0,040	235	360 - 510	26
S275JR (St 44-2)	0,210	0,040	0,040	275	410 - 560	23

### ΔΙΑΜΕΤΡΟΙ, ΒΑΡΗ ΚΑΙ ΑΝΟΧΕΣ ΓΙΑ ΣΤΡΟΓΓΥΛΑ

ΔΙΑΜΕΤΡΟΣ* d (mm)	ΕΠΙΤΡΕΠΤΗ ΑΠΟΚΛΙΣΗ (mm)	ΟΝΟΜΑΣΤΙΚΗ ΔΙΑΤΟΜΗ (cm <sup>2</sup> )	ΟΝΟΜΑΣΤΙΚΟ ΒΑΡΟΣ (kg/m)	ΟΝΟΜΑΣΤΙΚΟ ΕΜΒΑΔΟΝ ΕΟΙΦΑΝΕΙΑΣ (cm <sup>2</sup> /m)	ΕΠΙΤΡΕΠΤΗ ΕΛΛΕΙΠΤΙΚΟΤΗΤΑ (mm)
10	± 0,4	0,785	0,617	314	0,64
12	± 0,4	1,13	0,888	377	0,64
14	± 0,4	1,54	1,21	440	0,64
16	± 0,4	2,01	1,58	503	0,80
18	± 0,5	2,54	2,00	565	0,80
20	± 0,5	3,14	2,47	628	0,80
22	± 0,5	3,8	2,98	691	0,80
25	± 0,5	4,91	3,85	785	0,80
27	± 0,6	5,73	4,50	848	0,96
28	± 0,6	6,16	4,83	880	0,96
30	± 0,6	7,07	5,55	942	0,96
32	± 0,6	8,04	6,30	1,010	0,96
35	± 0,6	9,62	7,55	1,100	0,96
40	± 0,8	12,6	9,86	1,260	1,28
42	± 0,8	13,85	10,90	1,320	1,28
45	± 0,8	15,9	12,50	1,410	1,28
50	± 0,8	19,6	15,40	1,570	1,28
55	± 1,0	23,8	18,70	1,730	1,60
60	± 1,0	28,3	22,20	1,880	1,60
65	± 1,0	33,2	26,00	2,040	1,60
70	± 1,0	38,5	30,20	2,200	1,60
75	± 1,0	44,2	34,70	2,360	1,60
80	± 1,0	50,3	39,50	2,510	1,60
85	± 1,3	56,7	44,50	2,670	2,08
90	± 1,3	63,6	49,90	2,830	2,08
95	± 1,3	70,9	55,60	2,980	2,08
100	± 1,3	78,5	61,70	3,140	2,08
110	± 1,5	95	74,60	3,460	2,40
120	± 1,5	113	88,80	3,770	2,40

\* Ειδικές διαμέτρους μπορούν να παραχθούν κατόπιν παραγγελίας.

### ΕΜΠΟΡΙΚΟ ΔΙΚΤΥΟ

#### ΣΙΔΕΝΟΡ ΑΕ (ΑΘΗΝΑ)

Αμαρουσίου-Χαλανδρίου 33  
15125, Μαρούσι, Αττική  
Τηλ.: 210 6787.854,  
210 6787.700  
Fax: 210 6787.740

#### ΣΙΔΑΜΑ ΑΕ (ΑΘΗΝΑ)

54ο χλμ. Ε.Ο.  
Αθηνών-Λαμίας,  
32011, Οινόφυτα, Βοιωτία  
Τηλ.: 210 3498.200  
Fax: 210 3498.281

#### ΣΙΔΑΜΑ ΑΕ (ΘΕΣ/ΝΙΚΗ)

Παλαιόκαστρο, 54110,  
Δήμος Ωραιοκάστρου,  
Θεσσαλονίκη  
Τηλ.: 2310 687.111  
Fax: 2310 687.888

#### ΑΝΤΙΜΕΤ ΑΕ (ΚΡΗΤΗ)

5ο χλμ. Ηρακλείου-Φοινικιάς,  
71302, Νέο Στάδιο, Ηράκλειο,  
Κρήτη  
Τηλ.: 2810 316.420, 2810 252.025  
Fax: 2810 252.027