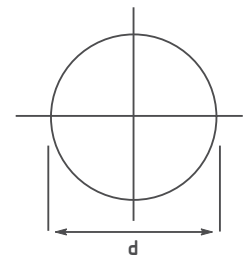




# Στρογγυλά

## Ράβδοι κυκλικής διατομής

Οι ράβδοι κυκλικής διατομής (στρογγυλά) παράγονται σε μήκος 6 μέτρων και διατομές από Φ10mm έως Φ22mm, καθώς και στο εργοστάσιο της Stomana Industry στη Βουλγαρία σε διατομές από Φ40mm έως Φ120mm. Τα στρογγυλά απευθύνονται σε βιοτέχνες παραδοσιακών καγκέλων, βιοτέχνες βιδοποιίας, κατασκευαστές μηχανολογικού εξοπλισμού κ.ά.



### ΕΙΔΟΣ

Ράβδοι θερμής έλασης, κυκλικής διατομής (στρογγυλά)



### ΠΟΙΟΤΗΤΑ ΧΑΛΥΒΑ

- S235JR κατά EN 10025 (St 37-2 κατά DIN 17100)  
- S275JR κατά EN 10025 (St 44-2 κατά DIN 17100)



### ΜΟΡΦΗ ΔΙΑΜΕΤΡΟΣ

Ευθύγραμμες ράβδοι με διάμετρο από Φ10 έως Φ120mm



### ΜΗΚΟΣ ΑΝΟΧΗ

Μήκος ράβδων 6m με ανοχή -0 / +100mm



### ΣΥΣΚΕΥΑΣΙΑ ΒΑΡΟΣ

Δέματα βάρους ~ 2.500kg



### ΔΙΑΜΕΤΡΟΙ ΒΑΡΗ - ΑΝΟΧΗΣ

Κατά EN 10060 (DIN 1013)



## Χημική σύσταση και μηχανικές ιδιότητες

Ποιότητα χάλυβα	Χημική σύσταση			Μηχανικές ιδιότητες		
	C (%) max	P (%) max	S (%) max	Όριο διαρροής (N/mm <sup>2</sup> ) min	Όριο θραύσης (N/mm <sup>2</sup> ) min	Επιμήκυνση 5d <sub>g</sub> (%) min
S235JR (St 37-2)	0,170	0,040	0,040	235	360-510	26
S275JR (St 44-2)	0,210	0,040	0,040	275	410-560	23

## Διάμετροι, βάρη και ανοχές

Διάμετρος* d (mm)	Επιτρεπτή απόκλιση (mm)	Ονομαστική διατομή (cm <sup>2</sup> )	Ονομαστικό βάρος (kg/m)	Ονομαστικό εμβαδό επιφάνειας (cm <sup>2</sup> /m)	Επιτρεπτή ελλειπτικότητα (%)
10	± 0,4	0,79	0,62	314	0,64
12	± 0,4	1,13	0,89	377	0,64
14	± 0,4	1,54	1,21	440	0,64
16	± 0,4	2,01	1,58	503	0,80
18	± 0,5	2,54	2,00	565	0,80
20	± 0,5	3,14	2,47	628	0,80
22	± 0,5	3,80	2,98	691	0,80
25	± 0,5	4,91	3,85	785	0,80
28	± 0,6	6,16	4,83	880	0,96
30	± 0,6	7,07	5,55	942	0,96
35	± 0,6	9,62	7,55	1.100	0,96
40	± 0,8	12,60	9,86	1.260	1,28
42	± 0,8	13,85	10,90	1.320	1,28
45	± 0,8	15,90	12,50	1.410	1,28
50	± 0,8	19,60	15,40	1.570	1,28
55	± 1,0	23,80	18,70	1.730	1,60
60	± 1,0	28,30	22,20	1.880	1,60
65	± 1,0	33,20	26,00	2.040	1,60
70	± 1,0	38,50	30,20	2.200	1,60
75	± 1,0	44,20	34,70	2.360	1,60
80	± 1,0	50,30	39,50	2.510	1,60
85	± 1,3	56,70	44,50	2.670	2,08
90	± 1,3	63,60	49,90	2.830	2,08
95	± 1,3	70,90	55,60	2.980	2,08
100	± 1,3	78,50	61,70	3.140	2,08
110	± 1,5	95,00	74,60	3.460	2,40
120	± 1,5	113,00	88,80	3.770	2,40

\* Ειδικές διαμέτροι μπορούν να παραχθούν κατόπιν παραγγελίας.